

Salle polyvalente

Rue Volney

53100 Mayenne

Fiche technique

Capacité :

- De 400 à 2200 Personnes
-

Scène :

- Ouverture 12 m
 - Hauteur 1,20 m
 - Profondeur 13,5 m dont 1,70 m de proscénium
 - Mur à mur 20 m
 - Hauteur sous perches 6,20 m
 - 14 Perches électriques (200 Kg maximum)
 - 1 perche de Face fixe (200 kg)
 - Rideau de fond de scène
 - 4 jeux de pendrillons
-

Loges :

- 3 loges
 - 2 douches
-

Accès scène :

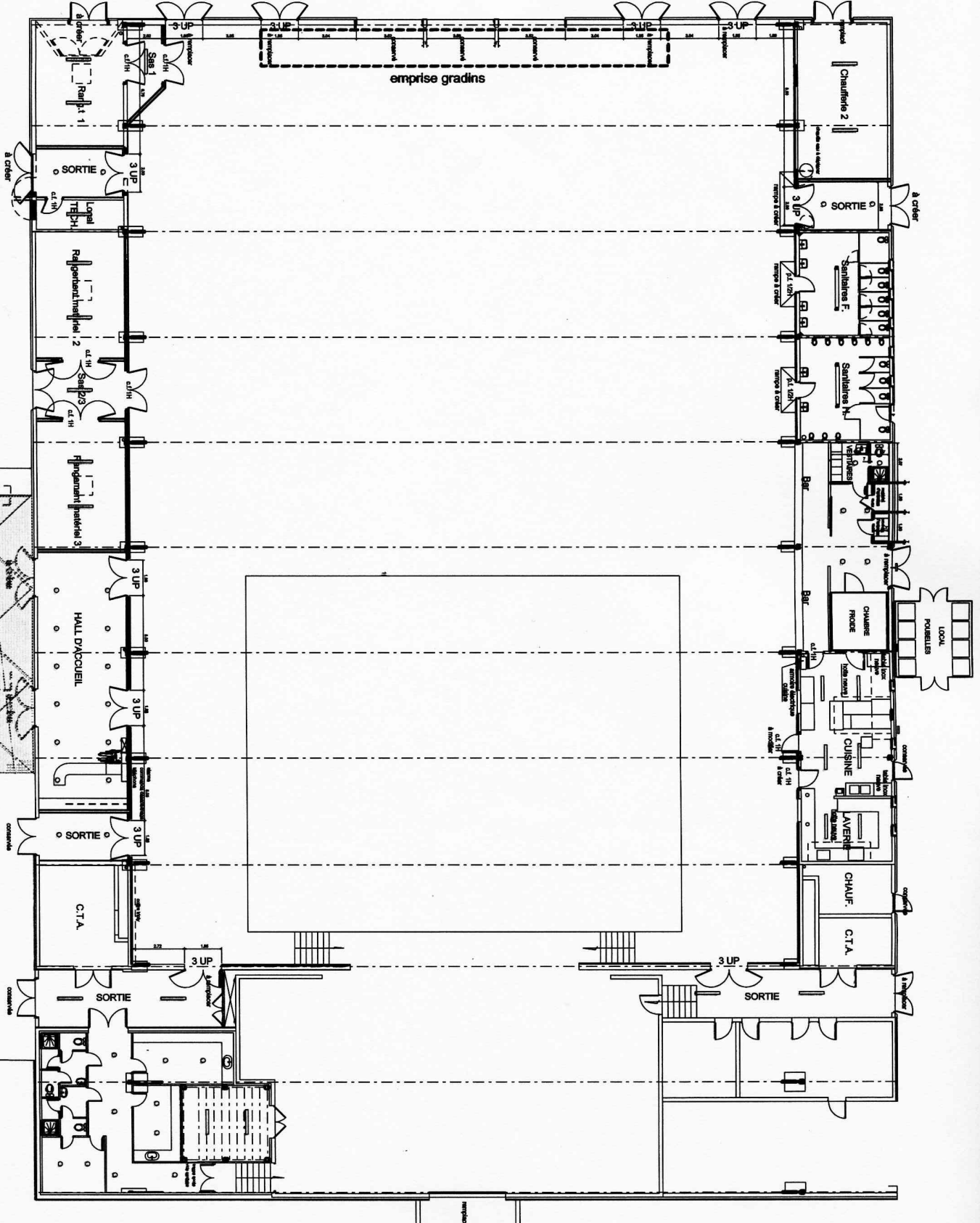
- Ouverture de 4 m directement sur scène
-

Lumière :

- 160 Ampères par Phases (bornier)
 - Branchement à cour ou jardin (manteau)
 - Console Presto
 - 24 PAR CP 62
 - 16 PAR CP 61
 - 16 PC 1 kw LUTIN
 - 6 PC 2 kw JULIA
 - 8 DEC 614 SX
 - 8 découpes 614 S
 - 2 DEC 714 SX
 - 6 Cycliodes ACP 1001
 - 42 circuits 3 kw
-

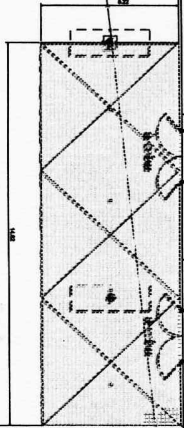
Son :

- 80 Ampères (bornier)
- Branchement à cour
- **Pas d'accroche en salle**



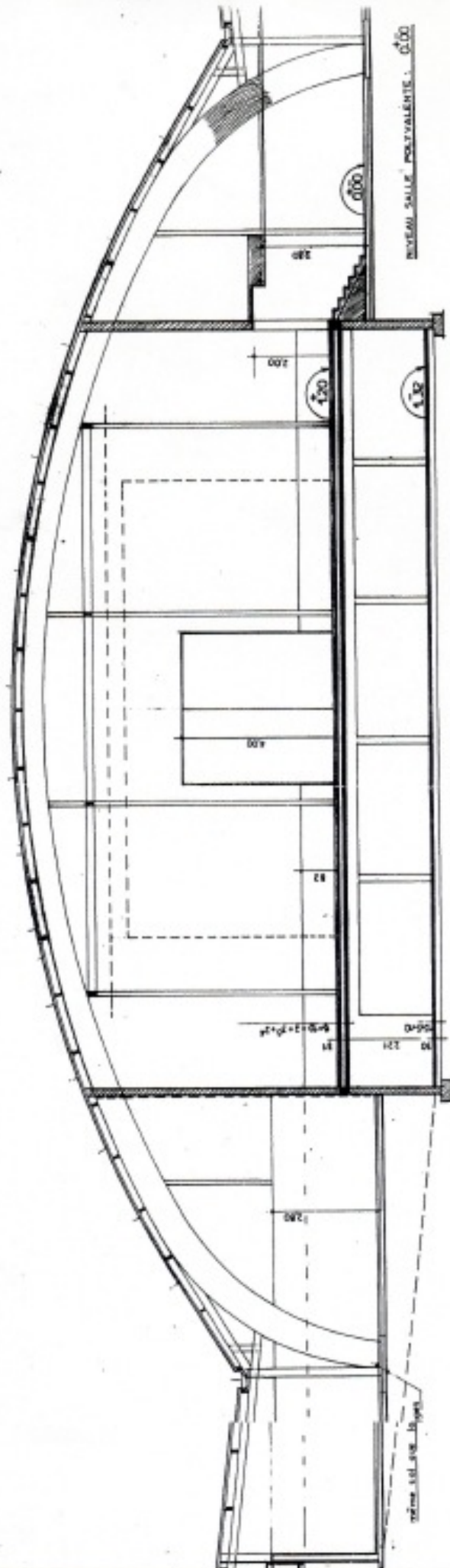
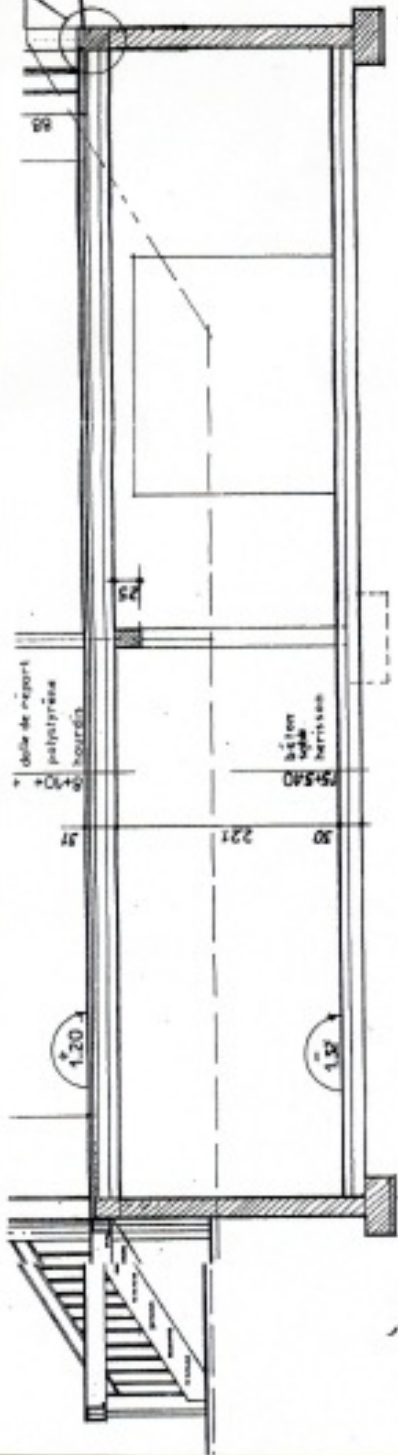
Légende

○ appareil d'éclairage



SAS

COUPE B

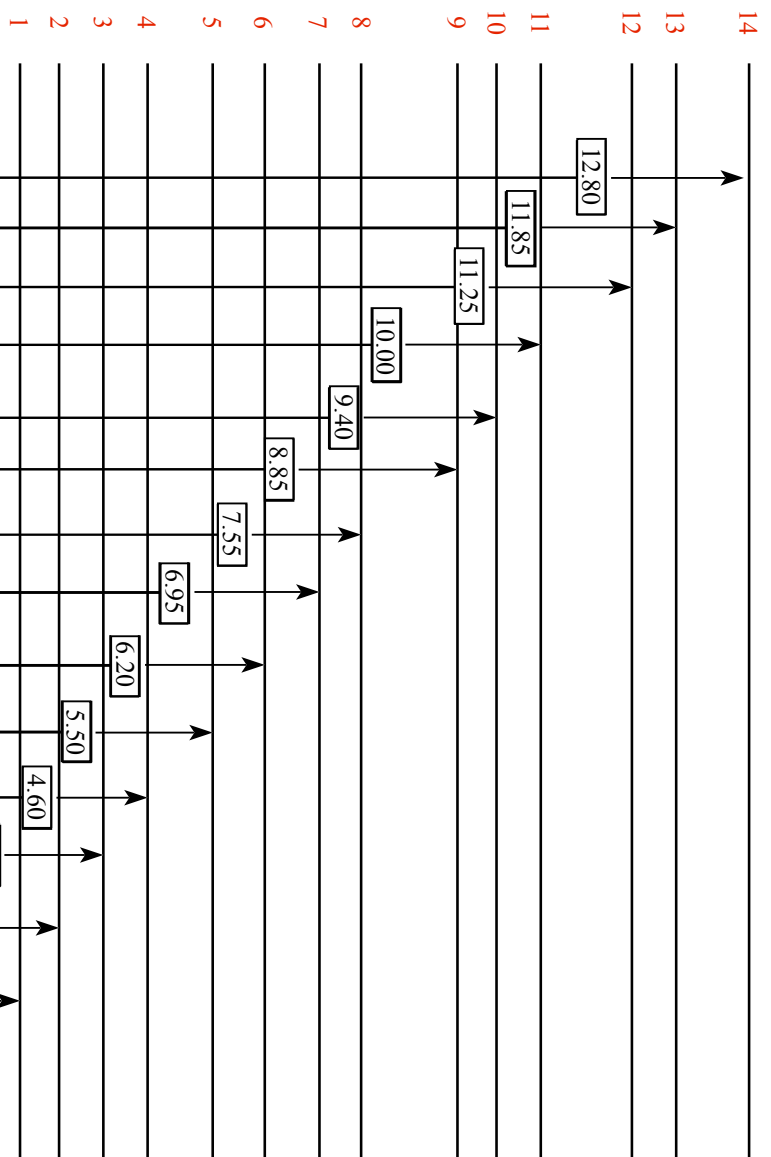


COUPE A

Accès scène 4,10 m

14 perches hauteur 6,20 m 200KG Maxi

Loges



5.40

Scène Hauteur 1,2 m

Perche de Face Fixe 200 KG Maxi

